

— KATARZYNA SZYDLIK —

SUPLEMENTY W ŻYWIENIU I WSPARCIU LECZENIA PSÓW



KATARZYNA SZYDLIK



Jestem zoodietetykiem ukierunkowanym na żywienie psów. Od dziecka kochałam psy ale praca ze zwierzętami nigdy nie była moim pragnieniem. Do czasu...

Do czasu gdy spełniłam marzenia małej dziewczynki i stałam się posiadaczką pięknej lecz ciężko chorej suczki Golden Retriever. Ten trudny moment był jednocześnie przełomowy. To właśnie wtedy pokochałam dietetykę, a za cel postawiłam sobie przekazywanie wiedzy opiekunom w taki sposób (by tak jak kiedyś ja sama) nie czuli się zagubieni.

*Mój najdroższy piesku...
Swoim krótkim życiem zmieniłaś cały mój świat!
Dziękuję!*

Dziękuję także kilku "człowiekom" bez których to opracowanie by nie powstało:

Mojemu narzeczonemu za ogrom wsparcia, wiarę we mnie i moje pomysły i bycie zawsze po mojej stronie!

Agacie Baranowskiej (@petstudy) i Adriannie Iwan (@mikrobiolog_z_przypadku) za wiedzę jaką przekazują ale także niesamowitą serdeczność, bezinteresowność i wsparcie, którym obdarowały mnie podczas pisania pierwszej części tego eBooka - pomimo, że znamy się wyłącznie "z Internetu".

KATARZYNA SZYDLIK

SUPLEMENTY W ŻYWIENIU
I WSPARCIU LECZENIA PSA

S P I S T R E Ś C I

WSTĘP

WSTĘP.....	2
------------	---

SUPLEMENTY

ALGI.....	5
ARGININA.....	8
ASHWAGANDHA.....	10
BAKOPA DROBNOLISTNA.....	12
BABKA PLESZNIK.....	14
BETA-GLUKAN.....	16
BOSWELLIA SERRATA.....	18
CBD.....	20
CHLORELLA.....	21
CZYSTEK.....	23
CYNK.....	25
CZARCI PAZUR.....	27
DROŹDŻE BROWANICZE.....	29
DZIKA RÓŻA.....	31
GLINKA KAOLINOWA.....	34
GLUKOZAMINA I CHONDROITYNA.....	35
GLUTATION.....	37
HMB.....	38
INULINA.....	39
KŁĄCZE IMBIRU.....	40
KOENZYM Q10.....	41
KOLAGEN.....	43
KOPER WŁOSKI.....	44
KORA WIAZU.....	45
KOZŁEK LEKARSKI.....	46

S P I S T R E Ś C I

KREW.....	47
KURKUMA.....	49
KWAS HIALURONOWY.....	51
KWAS KAPRYLOWY.....	52
KWAS MASŁOWY.....	53
L-CYSTEINA.....	54
L-KARNITYNA.....	55
MAGNEZ.....	57
MAŁŻE NOWOZELANDZKIE.....	59
MIEDŹ.....	61
MIĘTA PIEPRZOWA.....	62
MSM.....	63
OMEGA-3.....	66
OSTROPEST PLAMISTY.....	69
PERZ WŁAŚCIWY.....	70
POKRZYWA ZWYCZAJNA.....	71
POTAS.....	73
RESWERATROL.....	74
RUMIANEK POSPOLITY.....	75
SAM-e.....	76
SELEN.....	77
SIEMIĘ LNIANE.....	79
SPIRULINA.....	80
SÓD.....	82
TAURYNA.....	83
TRAN.....	85
WAPŃ.....	87
• CYTRYNIAN WAPNIA.....	88

S P I S T R E Ś C I

• WĘGLAN WAPNIA.....	89
• WAPŃ Z ALG.....	90
• WAPŃ ZE SKORUPEK JAJ.....	91
WĘGIEL AKTYWOWANY.....	92
WITAMINA A.....	93
WITAMINA B1.....	95
WITAMINA B2.....	97
WITAMINA B3.....	98
WITAMINA B4.....	99
WITAMINA B5.....	101
WITAMINA B6.....	103
WITAMINA B7.....	105
WITAMINA B8.....	106
WITAMINA B9.....	107
WITAMINA B12.....	110
WITAMINA D.....	113
WITAMINA E.....	114
WROTYCZ.....	116
ŻURAWINA.....	117

PROBIOTYKI

BIFIDOBACTERIUM BIFIDUM.....	120
BIFIDOBACTERIUM LACTIS.....	121
BIFIDOBACTERIUM LONGUM.....	122
LACTOBACILLUS ACIDOPHILUS.....	123
LACTOBACILLUS PLANTARUM.....	124
LACTOBACILLUS RHAMNOSUS.....	125
LACTOBACILLUS BULGARICUS.....	126
LACTOBACILLUS REUTERI.....	127
SACHAROMYCES BOULARDII.....	128

S P I S T R E Ś C I

.

PODSUMOWANIE

PODSUMOWANIE.....132

BIBLIOGRAFIA.....134

— W S T Ę P —



W S T Ę P

Suplementy dla psów to dodatki paszowe mające za zadanie uzupełnienie codziennej diety.

Pomimo, że w świetle prawa suplementy nie są lekami, to jednak nie należy traktować ich jako „cukierków” na wszystko. Nadmiary suplementowanych substancji są bowiem równie niebezpieczne co niedobory.

Suplementów nie stosujemy „na zapas”. Każde użycie powinno być uzasadnione, a w przypadku zwierząt chorych skonsultowane również z lekarzem lub zoodietetykiem. Jest to niezwykle istotne ponieważ niektóre z nich (szczególnie preparaty ziołowe) mogą wejść w niepożądane interakcje z przyjmowanymi lekami, osłabiając lub wzmacniając ich działanie, a także prowadzić do poważnych skutków ubocznych.

Popularne interakcje:

- żelazo + witamina C (witamina C zwiększa wchłanianie żelaza),
- wapń + witamina D (witamina D zwiększa wchłanianie wapnia),
- magnez + witamina B6 (działanie synergistyczne),
- cynk + miedź (działanie antagonistyczne),
- selen + witamina E (działanie synergistyczne).

Korzystając z tego opracowania nie popadajcie w „zakupowy szal”. Zastanówcie się jakie suplementy mogłyby wspomóc Waszego psa, a następnie rozważcie czy możecie uzupełnić ich niedobory dietą. Dopiero w kolejnym kroku (po wykonaniu badań i konsultacji z lekarzem lub zoodietetykiem) sięgnijcie po suplement. Zasada „mniej znaczy lepiej” jest tu jak najbardziej na miejscu.

Wprowadzając do diety nowy suplement zaczynajcie także od połowy zalecanej dawki i stopniowo zwiększajcie tę ilość,

WYKAZ OZNACZEŃ

BY ŁATWIEJ BYŁO WAM SIĘ ODNALEŹĆ, PRZY KAŻDYM Z SUPLEMENTÓW ZNAJDZIECIE GRAFIKI OPISUJĄCE WSKAZANIA DO SUPLEMENTACJI:



ALERGIE



CHOROBY NEREK



CHOROBY NEUROLOGICZNE



CHOROBY PRYZĘBIA



CHOROBY PRZEWODU POKARMOWEGO



CHOROBY UKŁADU SERCOWO-NACZYNIOWEGO



CHOROBY WĄTROBY I TRZUSTKI



CHOROBY W OBRĘBIE APARATU RUCHU



CUKRZYCA

Detox

DETOKSYKACJA



NOWOTWORY



NIEDOCZYNNOŚĆ/ NADCZYNNOŚĆ TARCZYCY



OKRESY OBNIŻONEJ ODPORNOŚCI



PROBLEMY UROLOGICZNE



STAN ZAPALNY



ZŁY STAN SIERŚCI I SKÓRY



ZABURZENIA NATURY PSYCHICZNEJ



ZABURZENIA FUNKCJI POZNAWCZYCH



ZAKAŻENIA PASOŻYTNICZE, GRZYBICZE



— S U P L E M E N T Y —

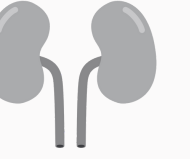


ALGI

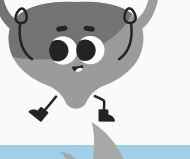
(naturalne źródło jodu)

WSKAZANIA DO SUPLEMENTACJI:

- dieta BARF,
- gotowana dieta domowa,
- **alergie skórne:** redukcja świądu, regeneracja naskórka,
- **choroby przyzębia,**
- **choroby przewodu pokarmowego, uszkodzenia mikrobioty (np. antybiotykoterapia):** działanie osłonowe na śluzówkę jelit, wsparcie pracy układu pokarmowego, podane z probiotykiem mają korzystny wpływ na stan mikrobioty,
- **choroby układu sercowo-naczyniowego,**
- **detoksykacja:** wsparcie organizmu w oczyszczaniu z metali ciężkich i toksyn,
- **nowotwory, guzy listwy mleczej:** stymulacja czynników niszczących komórki nowotworowe,
- **niedoczynność tarczycy:** wsparcie pracy tarczycy,
- **okresy obniżonej odporności:** stymulacja układu odpornościowego,
- **stan zapalny,**
- **zły stan sierści (utrata i przesuszenie sierści, niedobory w pigmentacji),**
- **zaburzenia natury psychicznej:** działanie neuroprotektoryjne,



Detox



ALGI

(naturalne źródło jodu)

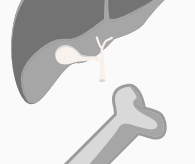
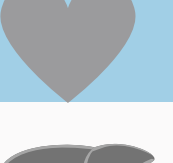
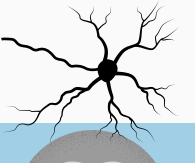
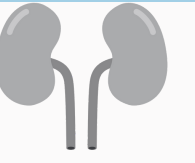
WSKAZANIA DO SUPLEMENTACJI:

- psy młode poddane sterylizacji lub kastracji: w celu zmniejszenia ryzyka otyłości,
- suki w ciąży i w trakcie laktacji: w celu zmniejszenia ryzyka poronienia, zaburzeń laktacji,
- psi seniorzy: przeciwdziałanie procesom neurodegeneracyjnym.

MOŻLIWE OBJAWY NIEDOBORÓW*:

- nadmierna masa ciała (zwolniony metabolizm),
- powiększona tarczyca (wole),
- osowienie, apatia,
- zwiększony apetyt,
- objawy dermatologiczne (pogorszenie stanu sierści, skóry),
- stany zapalne, rozsiana malassezia,
- hiperpigmentacja skóry,
- nieodrastanie włosów po USG,
- nawracające zapalenie uszu.

*Objawy mogą wskazywać na niedoczynność tarczycy - w celu jej wykluczenia lub potwierdzenia konieczna jest dalsza diagnostyka.



Detox



ALGI

(naturalne źródło jodu)

PRZECIWWSKAZANIA DO SUPLEMENTACJI:

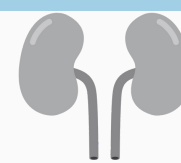
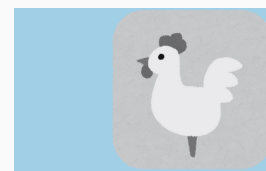
- alergia lub nietolerancja na algi,
- nadczynność tarczycy.

SUPLEMENTACJA:

- nie stosujemy w przypadku karm komercyjnych,
- dawkowanie na dietach domowych powinno zostać przeliczone zgodnie z indywidualnym zapotrzebowaniem.

UWAGA!

W przypadku psów z chorobami tarczycy wprowadzenie suplementu należy obowiązkowo omówić z lekarzem lub zoodietetykiem.



Detox

